

未来への新鮮力 Guidance For Recruitment 求人と採用のお願い

建築
ARCHITECTURE

住宅
HOUSE DESIGN

インテリア
INTERIOR

中央工学校の実績ある教育ノウハウ 創立117年

本校の母体となる中央工学校は、1909年（明治42年）に創立され、2026年10月で校歴117年を数えます。今日まで一貫した実務教育のもとで社会に貢献できる11万人を超える卒業生を育成し、これからも時代を生き抜く実践的な技術と、創造性を養う技術教育を行っています。

中央工学校 OSAKA だから最新デジタル技術が身につく

建築業界にもデジタル化が進行している今だからこそ、VRやBIMなど最先端技術やDTPソフトを含め、日々改良されているソフトの最新知識と操作スキルの習得が求められています。中央工学校 OSAKA では、パソコンを自由に使える環境を提供し、社会で求められる技能を身につけられるようにサポートしています。

学習に適した抜群の環境

キャンパスは、緑豊かで閑静な北摂エリアに位置します。梅田から地下鉄利用で13分、最寄り駅の緑地公園駅からは徒歩3分という、きわめて利便性の高いロケーションが自慢です。近隣には広大な服部緑地公園もあり、学習環境として抜群の条件を備えています。

実社会で役立つ社会性

社会から信頼される職業人となるために本校は人間涵養教育の実践により、単なる知識や技術の修得だけでなく、集団生活の規律や秩序を重んじ、社会人としてのモラルやプロとしての職業意識を備えた人材育成を実現します。

知識・技術を高めるインターンシップ

全学科において、企業で実際の仕事を体験する「インターンシップ」の参加を推奨しています。就業体験を通して企業と社会の動きを実感し、自らの職業観を確立することを目的としています。また、自分に適したキャリアを意識し、必要となる能力の習得意識を喚起し、社会への適応力や就職先での定着率の向上を図ります。

※ インターンシップの受入れについては、CareerMapにご登録ください。

校長
中村 聖吾

企業の皆様におかれましては、平素より本校の教育および人材育成に多大なるご理解とご協力を賜り、厚く御礼申し上げます。中央工学校 OSAKA は、昭和56年（1981年）の開校以来、「厳しい実務教育」と「人間涵養教育」をカリキュラムポリシーに掲げ、建築・住宅・インテリア分野で活躍するスペシャリストの育成に努めてまいりました。業界ニーズに応える実践的な教育を展開し、即戦力となる人材を輩出しております。本校の卒業生は、確かな知識と技術に加え、豊かな社会性と創造力を備え、さまざまな分野で貢献できる人材として成長を目指しております。業界全体の発展に寄与するため、企業の皆様におかれましては、本校卒業生の採用をご検討いただけますようお願い申し上げます。今後とも、本校の教育活動へのご支援を賜りますようお願い申し上げますとともに、企業の皆様のご発展を心よりお祈り申し上げます。



学校法人 中央工学校

中央工学校 OSAKA

● 建築 ● 住宅 ● インテリア

(旧校名：中央実務専門学校)

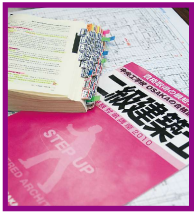
〒561-0872
大阪府豊中市寺内一丁目1-43
URL <https://www.chuoko-osaka.ac.jp/>
Mail shinro@chuoko-osaka.ac.jp

06-6866-0800

求人のお申込

求人のお申込は、左記宛にお願いいたします。
また、本校HPより求人登録が可能です。
【企業の皆様へ】→【Career Mapのご登録】
建築系 学科長 中島 征治

IT教育で未来を担う人材を育成



研究科 [1年制]

「二級建築士」の資格取得を第一目標とし、併せてこれまでに習得した建築の知識を活用し、より幅広く深い創作や研究を行い、実務でのレベルアップを図ります。

License

- ・二級建築士



建築学科 [2年制]

- 建築設計コース
- 施工管理コース
- 建築設備コース

実績あるカリキュラムで建築を基礎から学びます。設計製図に重点を置き、BIMやプレゼンテーション技術の習得などプロフェッショナルとして活躍できる力を身に付けます。

Software

- ・ JW_CAD
- ・ Archicad
- ・ Twinmotion
- ・ Illustrator
- ・ Photoshop
- ・ PowerPoint
- ・ Word&Excel



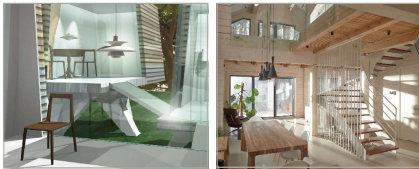
住宅デザイン科 [2年制]

- 住宅設計コース

戸建住宅や集合住宅の新築やリフォームまでをトータルに学べるカリキュラムを編成。人が住む環境を様々な視点から学び、住空間のスペシャリストを育てます。

Software

- ・ JW_CAD
- ・ Archicad
- ・ Twinmotion
- ・ Illustrator
- ・ Photoshop
- ・ PowerPoint
- ・ Word&Excel



インテリアデザイン科 [2年制]

- インテリアスタイリングコース
- ショップデザインコース
- 家具・照明デザインコース

建築の知識をベースに空間のデザインや家具や照明のスタイリングなど空間演出に必要なスキルを身に付け、即戦力となるデザインセンスを養います。

Software

- ・ Vectorworks
- ・ Illustrator
- ・ Photoshop
- ・ PowerPoint
- ・ Word&Excel



沿革

※緑マーカーが大阪校の沿革です

- 1909 中堅技術者の養成を目的として、東京・神田一ツ橋通町20番地に「中央工学校」を創設。建築・機械・電工の3科を設置。
- 1910 日本初の測量科設置。
- 1918 女子工業技術者の養成を目的に、画期的な「女子製図科」を設置。わが国でははじめて、女子に製図・トレースの技術教育を行う。
- 1933 東京帝国大学工学部・日本時計学会と提携し、「高等精密工学校」を併設。
- 1960 通信教育部を開設
- 1962 東京都北区王子町（現在地）に校舎を新設。
- 1963 文部省認定通信教育を実施。
- 1964 中央工学校を学校法人中央工学校に組織変更。
- 1967 建設大臣指定の測量専門養成施設として測量科を設置。（測量士・測量士補国家試験免除）
- 1975 大阪事務センター開設。不動産鑑定士など実務講座を開講。
- 1976 中央工学校、専修学校制度による専門学校として認可。
- 1978 創立70周年事業として、学生のための軽井沢合宿研修所と体育館を建設。
- 1981 大阪事務センターを改め、各種学校大阪中央工学校を開校。大阪府より認可される。
- 1986 専修学校に移行。大阪中央工学校を中央実務専門学校と改称。
- 1988 校舎新設。緑地公園（現在地）に移転。建築・室内設計科、インテリアコーディネーター科を設置。
- 1992 建築・室内設計科を建築設計科と名称変更。

- 1993 中央実務専門学校2号館完成。東京都北区にアクト情報ビジネス専門学校を設立。
- 1995 イブニングクラス建築設計科を設置。
- 1996 インテリアコーディネーター科をインテリア設計科と名称変更。
- 1997 資格指導研究室（現・生涯学習室）を開校。
- 1999 イブニングクラスインテリア研究科を設置。中央工学校創立90周年。
- 2000 全学科にコース選択制を導入。
- 2001 中央実務専門学校設立20周年。国土交通大臣指定測量専門養成施設として測量科を設置。
- 2002 測量建設科を設置。
- 2003 福祉建築デザイン科を設置。中央動物専門学校を開校。
- 2006 中央実務専門学校を中央工学校 OSAKA と改称。空間CGデザイン科、研究科を設置。
- 2007 エンターテインメント設営科、建築工学システム学科、イブニングクラス測量科を設置。
- 2008 中央工学校 OSAKA 一級建築士事務所を開校。
- 2009 創立100周年館「RISE」完成。中央工学校創立100周年式典（10月21日）。
- 2011 中央工学校 OSAKA 創立30周年。
- 2012 住宅デザイン科を設置。
- 2015 昼間部2年制の全学科が職業実践専門課程として文部科学大臣に認定。
- 2017 中央工学校 OSAKA 一級建築士事務所を再開校。
- 2019 中央工学校創立110周年。
- 2021 中央工学校 OSAKA 創立40周年。

法人概要（建築系）

- 創 立 明治42年10月21日
- 教 職 員 数 約320名
- 学 生 数 約1,230名
- 理 事 長 矢代 吉榮
- 卒 業 生 総 数 約118,000名

